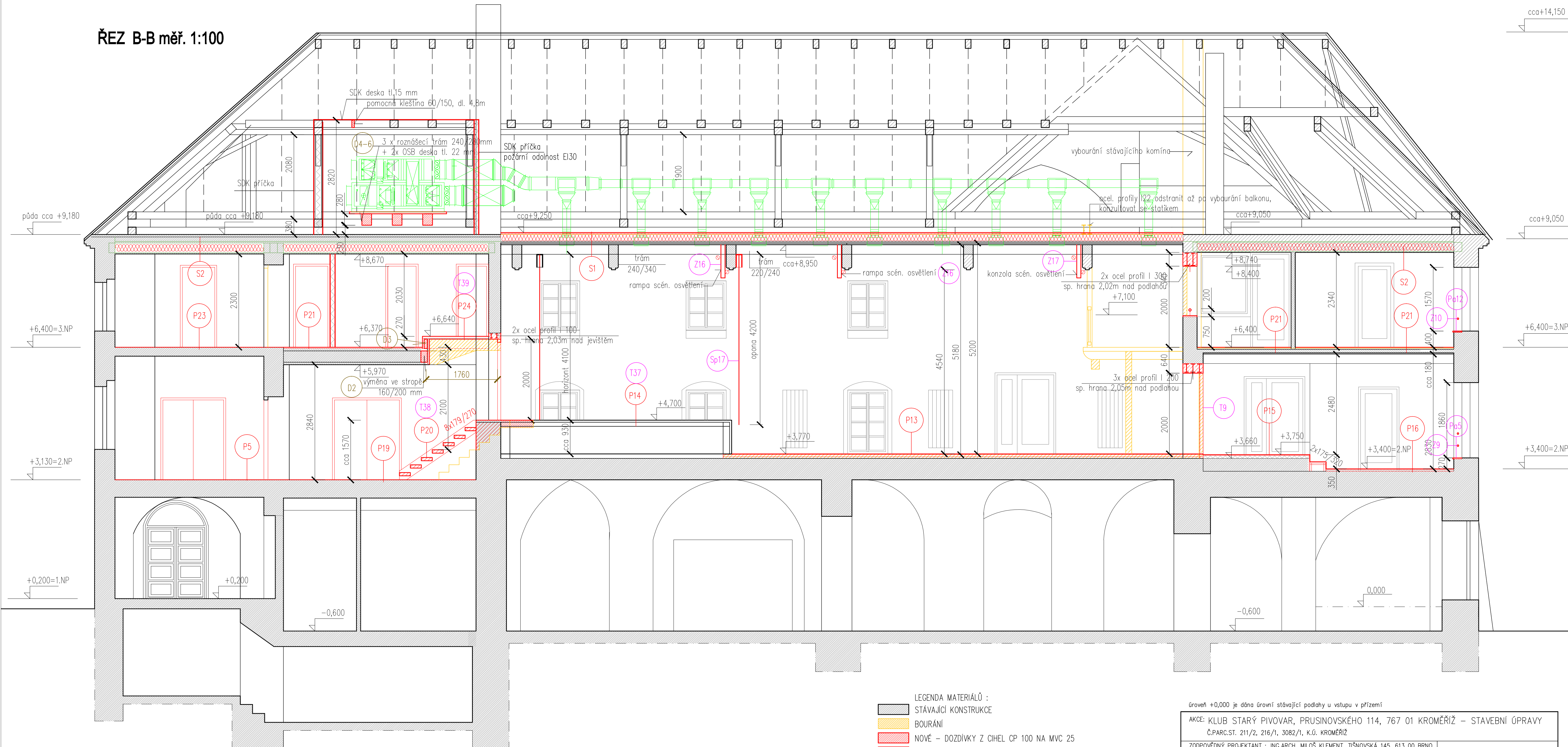


ŘEZ B-B měř. 1:100



- LEGENDA MATERIÁLŮ :
- STÁVAJÍCÍ KONSTRUKCE
 - BOURÁNÍ
 - NOVÉ - DOZDÍVKY Z CIHEL CP 100 NA MVC 25
 - NOVÉ - NOSNÉ ZDIVO Z CIHEL CP 150 NA MC 50
 - NOVÉ - PŘÍČKOVKY YTONG NA MALTU YTONG
 - NOVÉ - SDK PŘÍČKY Z VNITŘNÍ IZOLACÍ
 - NOVÉ - BETONOVÉ KONSTRUKCE
 - NOVÉ - NÁSP

úroveň +0,000 je dána úrovní stávající podlahy u vstupu v přízemí

AKCE: KLUB STARÝ PIVOVAR, PRUSINOVSKÉHO 114, 767 01 KROMĚŘIŽ – STAVEBNÍ ÚPRAVY		
Č.PARC.ST. 211/2, 216/1, 3082/1, K.Ú. KROMĚŘIŽ		
ZODPOVĚDNÝ PROJEKTANT : ING.ARCH. MILOŠ KLEMENT, TIŠNOVSKÁ 145, 613 00 BRNO		
VYPRACOVAL : ING. ARCH. RŮŽENA KLEMENTOVÁ, NEJEDLÉHO 9, 638 00 BRNO		
ING. ARCH. IRENA MACHOVÁ, ODOLNÍ 87, 602 00 BRNO		
INVESTOR : MĚSTO KROMĚŘIŽ, VELKÉ NÁM. 115/1, 767 01 KROMĚŘIŽ		DOKUMENTACE PRO PROVÁDĚNÍ STAVBY
ZASTOUPENÉ MGR. JAROSLAVEM NĚMCEM – STAROSTOU MĚSTA		DATUM : ZÁŘÍ 2007
D.1.1.B ARCHITEKTONICKÉ A STAVEBNÍ TECHNICKÉ ŘEŠENÍ		
OBSAH :	ŘEZ B-B	Č.v. : 7
MĚR. 1:50		Č.KOPIE